



Κοινό επιχειρησιακό πρόγραμμα  
Λεκάνη Μαύρης Θάλασσας 2014 - 2020  
Κοινά σύνορα. Κοινές λύσεις.

**Project Partners:**

	<p>Institute of Fish Resources (IFR) BULGARIA <a href="http://www.ifrvarna.com">www.ifrvarna.com</a></p>
	<p>Black Sea - Danube Association for Research and Development (BDCA) BULGARIA <a href="http://www.bdcabg.org">www.bdcabg.org</a></p>
	<p>Aristotle University of Thessaloniki (AUTH) GREECE <a href="http://www.auth.gr">www.auth.gr</a></p>
	<p>LEPL National Environmental Agency (NEA) GEORGIA <a href="http://www.nea.gov.ge">www.nea.gov.ge</a></p>
	<p>Regional Environmental Centre - Moldova (REC) MOLDOVA <a href="http://www.rec.md">www.rec.md</a></p>
	<p>Danube Delta National Institute (DDNI) ROMANIA <a href="http://www.ddni.ro">www.ddni.ro</a></p>



Το έγγραφο δημιουργήθηκε από: Κοινοπραξία Έργου TIMMOD  
Επιμέλεια: Regional Environmental Centre (REC) Moldova  
Εκτυπώθηκε από: Εταίρος Έργου ΑΠΘ, Ελλάδα  
Διεύθυνση: Τομέας Υδραυλικής και Τεχνικής Περιβάλλοντος, Τμήμα  
Πολιτικών Μηχανικών, Παν/πολη ΑΠΘ, Θεσσαλονίκη, ΤΚ 55124  
Τηλέφωνο: 2310 995708  
Διεύθυνση ηλεκτρονικού ταχυδρομείου: [timmod@bdcabg.org](mailto:timmod@bdcabg.org)  
Ιστοσελίδα: [www.bdcabg.org](http://www.bdcabg.org)

Κοινό επιχειρησιακό πρόγραμμα Λεκάνη Μαύρης Θάλασσας 2014 - 2020  
© 2020 Κοινοπραξία έργου TIMMOD

Το κοινό επιχειρησιακό πρόγραμμα Λεκάνη Μαύρης Θάλασσας 2014 - 2020 συγχρηματοδοτείται από την Ευρωπαϊκή Ένωση μέσω του Ευρωπαϊκού Μηχανισμού Γειτονίας και τις συμμετέχουσες χώρες: Αρμενία, Βουλγαρία, Γεωργία, Ελλάδα, Δημοκρατία της Μολδαβίας, Ρουμανία, Τουρκία και Ουκρανία. Αυτή η έκδοση έχει παραχθεί με την οικονομική βοήθεια της Ευρωπαϊκής Ένωσης. Το περιεχόμενο αυτής της έκδοσης αποτελεί αποκλειστική ευθύνη της REC Moldova και σε καμία περίπτωση δεν μπορεί να θεωρηθεί ότι αντικατοπτρίζει τις απόψεις της Ευρωπαϊκής Ένωσης.

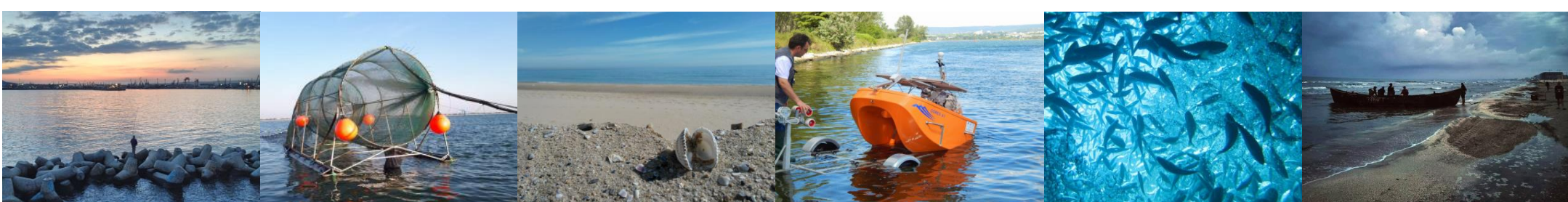


**ΚΑΙΝΟΤΟΜΕΣ ΤΕΧΝΟΛΟΓΙΕΣ ΠΕΡΙΒΑΛΛΟΝΤΙΚΗΣ  
ΠΑΡΑΚΟΛΟΥΘΗΣΗΣ ΚΑΙ ΜΟΝΤΕΛΟΠΟΙΗΣΗΣ ΓΙΑ  
ΤΗΝ ΑΞΙΟΛΟΓΗΣΗ ΑΛΙΕΥΤΙΚΩΝ ΑΠΟΘΕΜΑΤΩΝ  
ΚΑΙ ΜΗ ΑΛΙΕΥΤΙΚΩΝ ΠΟΡΩΝ**

Μάιος 2020 - Μάιος 2022

[www.timmod.org](http://www.timmod.org)





## ★ ΣΚΕΠΤΙΚΟ ΕΡΓΟΥ ΤΙΜΜΟΔ

Το ερευνητικό έργο Προώθηση Τεχνολογιών για την Παρακολούθηση και τη Μοντελοποίηση της Εκτίμησης Αλιευτικών Αποθεμάτων και μη Αλιευτικών Πόρων (ΤΙΜΜΟΔ) χρηματοδοτείται από την ΕΕ μέσω του Προγράμματος Black Sea Basin 2014-2020, υπό την Προτεραιότητα 2: Προώθηση του συντονισμού της προστασίας του περιβάλλοντος και της από κοινού μείωσης απορριμμάτων στη λεκάνη της Μαύρης Θάλασσας, Στόχος 2.1: Βελτίωση κοινής περιβαλλοντικής παρακολούθησης.

Ο γενικός στόχος του έργου είναι: Να βελτιωθεί η κοινή περιβαλλοντική παρακολούθηση και μοντελοποίηση, μέσω Τεχνολογικών Καινοτομιών, για τη βελτίωση της διαθεσιμότητας και της ποιότητας δεδομένων, τη συνεργασία για την ανταλλαγή δεδομένων σχετικά με την ποιότητα των υδάτων, τα στατιστικά στοιχεία βιοποικιλότητας, την αξιολόγηση των ιχθυολογικών και μη αλιευτικών ζώντων πόρων της Μαύρης Θάλασσας - σύμφωνα με την Οδηγία Πλαίσιο της ΕΕ για τη Θαλάσσια Στρατηγική, το Πλαίσιο Συλλογής Δεδομένων, τη Στρατηγική για τη Μπλε Ανάπτυξη, τη Σύμβαση της Μαύρης Θάλασσας για την Προστασία του Περιβάλλοντος και άλλες κοινοτικές και περιφερειακές πολιτικές και συμβάσεις.

Το ΤΙΜΜΟΔ ενώνει τις προσπάθειες 6 εταίρων από Βουλγαρία, Γεωργία, Ελλάδα, Μολδαβία, Ρουμανία, στοχεύοντας στην τεχνολογική καινοτομία και τη βελτίωση της διασυνοριακής συνεργασίας για την περιβαλλοντική παρακολούθηση.

Οι κύριες ομάδες-στόχοι του έργου ΤΙΜΜΟΔ είναι: Εθνικές Δημόσιες Αρχές και διεθνείς οργανισμοί, Αρχές Τοπικής Αυτοδιοίκησης, Τομεακές Υπηρεσίες, Ενδιαφερόμενες Ομάδες συμπεριλαμβανομένων των ΜΚΟ, Οργανισμοί Εκπαίδευσης και Έρευνας.

## ★ ΕΙΔΙΚΟΙ ΣΤΟΧΟΙ

ΕΣ1. Ενισχυμένη ικανότητα οργανισμών/εταίρων του έργου (και εμπλεκόμενων φορέων), για την παροχή, χρήση και κοινοποίηση αξιόπιστων, χρησίων, περιβαλλοντικών δεδομένων σχετικών με παραμέτρους ποιότητας νερού, ιχθυολογικών και μη αλιευτικών ζώντων πόρων. Ο ΕΣ1 θα επιτευχθεί με την εκπόνηση λεπτομερούς καταγραφής των τεχνολογικών καινοτομιών (συμπεριλ. μελλοντικών αναδυόμενων τεχνολογιών) και την ανασκόπηση των βέλτιστων πρακτικών, που θα δοκιμαστούν και εφαρμοστούν σε πιλοτικά έργα επίδειξης (στον παράκτιο χώρο Βουλγαρίας και Γεωργίας).

ΕΣ2. Καλύτερη συνεργασία, βελτιωμένη ανταλλαγή περιβαλλοντικών δεδομένων μεταξύ εταίρων στη Μαύρη Θάλασσα, με δημιουργία κοινών εργαλείων ΤΠΕ. Ο ΕΣ2 θα επιτευχθεί μέσω ολοκληρωμένης ανάλυσης εργαλείων ΤΠΕ για τη διαχείριση δεδομένων και την αριθμητική προσομοίωση του θαλάσσιου περιβάλλοντος, συμπεριλαμβανομένης της μοντελοποίησης της ωκεάνιας κυκλοφορίας σε υψηλή χωρική ανάλυση. Επίσης θα λάβει χώρα πιλοτική επίδειξη της ανάπτυξης διαδικτυακών εργαλείων διαχείρισης δεδομένων, ενσωματωμένων σε κατάλληλο Πλατφόρμα Ανταλλαγής Δεδομένων Παρακολούθησης και Μοντελοποίησης (ΠΑΔεΠαΜ).

ΕΣ3. Διαμόρφωση στρατηγικής καινοτομίας που θα συνδυάζει (εθνικούς, περιφερειακούς, ΕΕ) κανονισμούς και άδειες, σε συνδυασμό με νέες τεχνολογίες παρακολούθησης και πληροφόρησης, διευρυμένη διαφάνεια και επιβολή καινοτομίας. Η στρατηγική καινοτομίας αποσκοπεί στην κλιμάκωση της επίδρασης των αποτελεσμάτων του έργου στην περιοχή της Μαύρης Θάλασσας στα επόμενα έτη, ώστε να διασφαλίσει βιωσιμότητα της «βελτίωσης της κοινής περιβαλλοντικής παρακολούθησης».

## ★ ΔΡΑΣΕΙΣ ΤΟΥ ΕΡΓΟΥ

T1. Απογραφή και προώθηση καινοτόμων τεχνολογιών περιβαλλοντικής παρακολούθησης για την εκτίμηση των ιχθυαποθεμάτων και των μη αλιευτικών ζώντων πόρων. Η T1 στοχεύει στην εκπόνηση της απογραφής καινοτόμων τεχνολογιών παρακολούθησης της ποιότητας των θαλάσσιων υδάτων σε σχέση με χημικές, φυσικές και βιολογικές παραμέτρους και την αξιολόγηση των έμβιων πόρων.

T2. Αξιολόγηση και σύσταση χρήσης προηγμένων υδροπεριβαλλοντικών αριθμητικών μοντέλων για τη διαχείριση δεδομένων, τον έλεγχο σε πραγματικό χρόνο και την πρόγνωση θαλάσσιων συνθηκών στη Μαύρη Θάλασσα. Η T2 στοχεύει στη διεύρυνση των παραδοσιακών προσεγγίσεων επεξεργασίας δεδομένων και αριθμητικής μοντελοποίησης, λαμβάνοντας υπόψη ολιστική προοπτική ανάλυσης.

T3. Πιλοτικό πρόγραμμα επίδειξης για την καινοτόμο παρακολούθηση με χρήση προηγμένων μεθόδων και μέσων. Επιλογή καινοτόμων οργάνων, διαχείρισης δεδομένων και εργαλείων αριθμητικής μοντελοποίησης που θα παρουσιαστούν σε δύο θαλάσσιες περιοχές δοκιμών (Βάρνα και Μπατούμι).

T4. Στρατηγική καινοτομίας για τη βελτίωση της κοινής παρακολούθησης, ανταλλαγής δεδομένων και διασυνοριακών συστημάτων ανταλλαγής πληροφοριών σύμφωνα με την Οδηγία Πλαίσιο για τη Θαλάσσια Στρατηγική και το Πλαίσιο Συλλογής Δεδομένων. Ανάπτυξη κοινής στρατηγικής για την εφαρμογή σύγχρονων και αναβαθμισμένων τεχνολογιών κοινής περιβαλλοντικής παρακολούθησης, στην υπηρεσία των συστημάτων διασυνοριακής συνεργασίας και ανταλλαγής δεδομένων.